

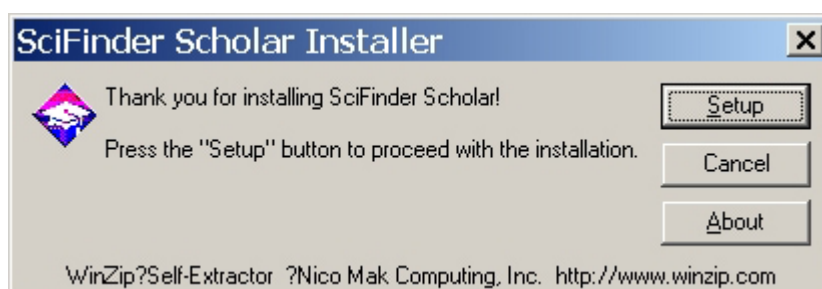
SciFinder Scholar 安装指南

- 1、 SciFinder Scholar 安装程序， ~ 39.5MB ；

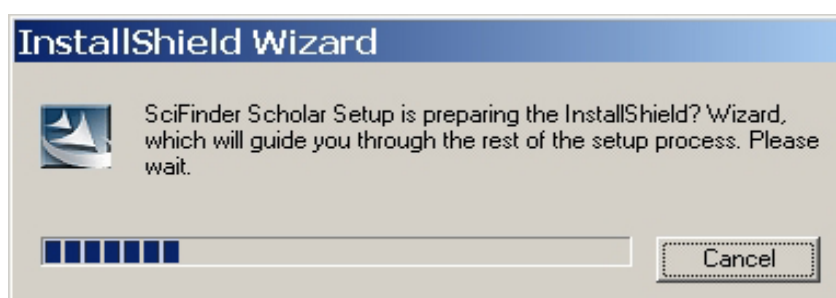
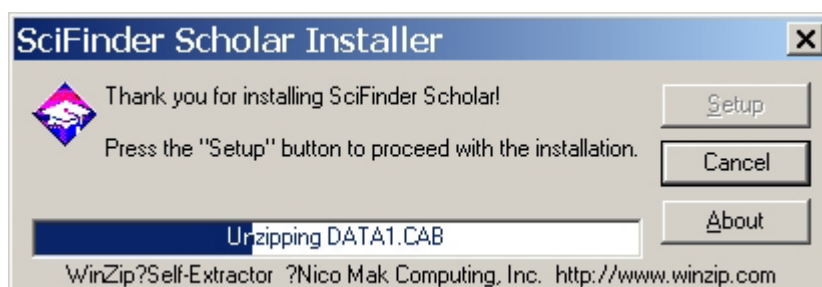
启动浏览器进入：<http://my.cas.org>，首先以 CAS 提供的用户名、密码登入，然后点击 Download Software(页面左侧)，再点击 [SFS2004-2.exe](#) (页面右侧)，下载保存，以后新的版本的也在这里；同时建议下载 ViewerLite，同一页面的下方，找到并点击 [DownLoad ViewerLite](#))
下载成功后，安装程序的图标见下图，为自解压安装程序，下图 SFS2004-2 是目前最新版本，建议安装程序前，关闭所有程序。

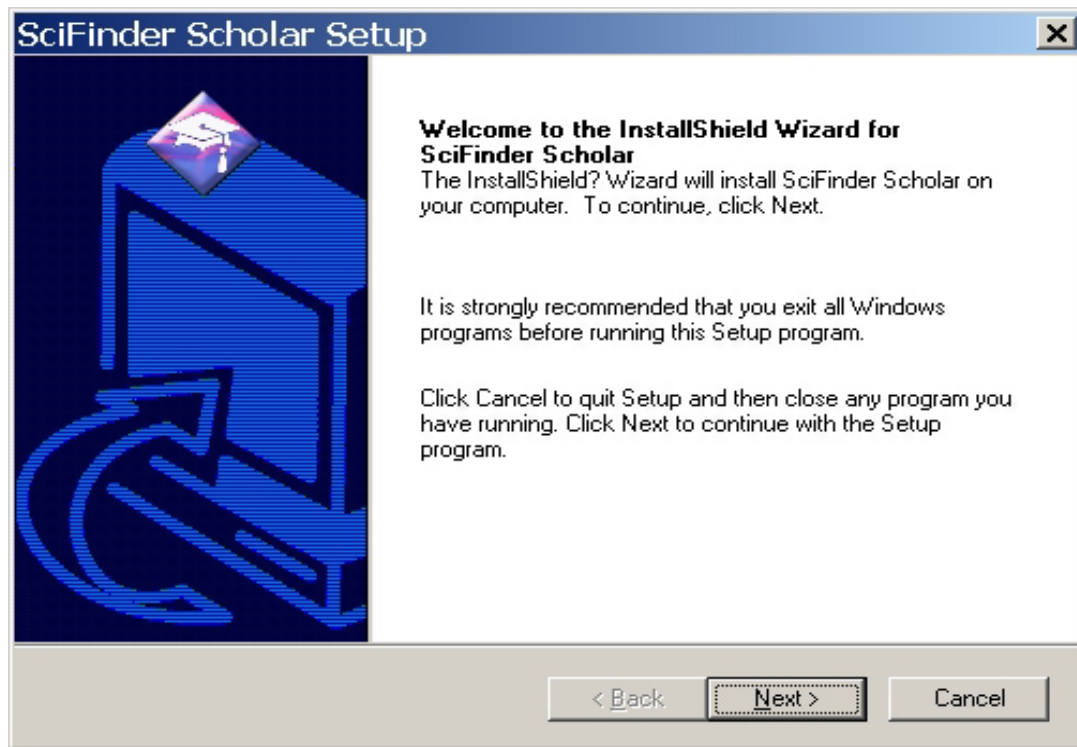


- 2、 找到安装程序后，双击图标，运行程序，出现下图：

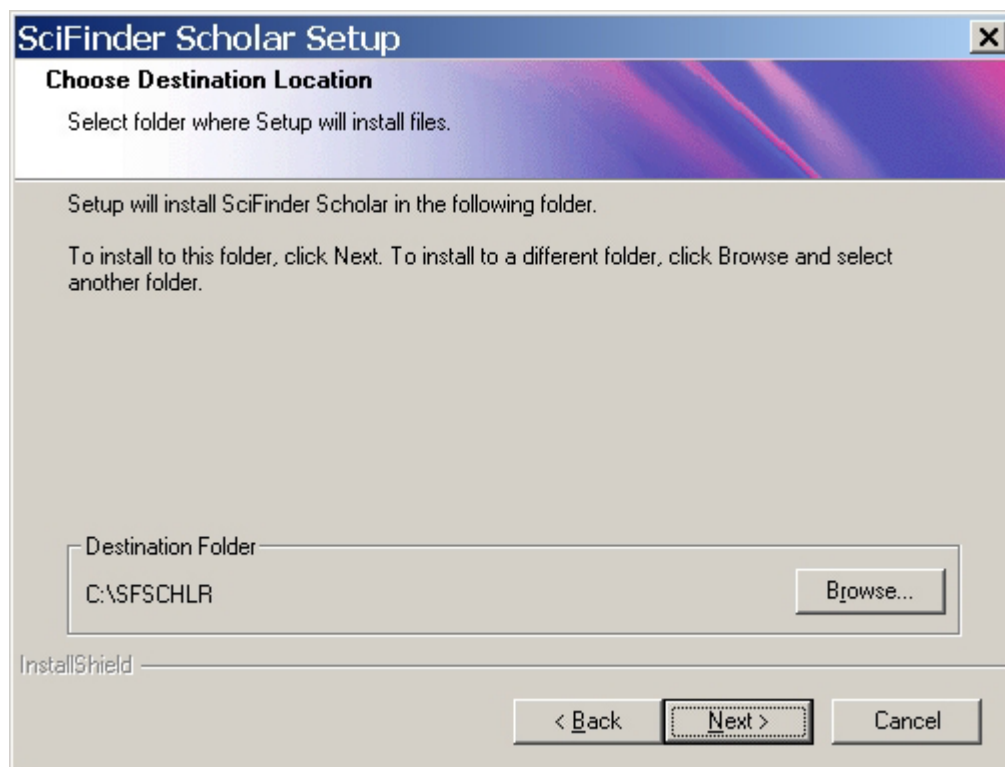


- 3、 点击 Setup 即开始安装，自动运行：(如下图)

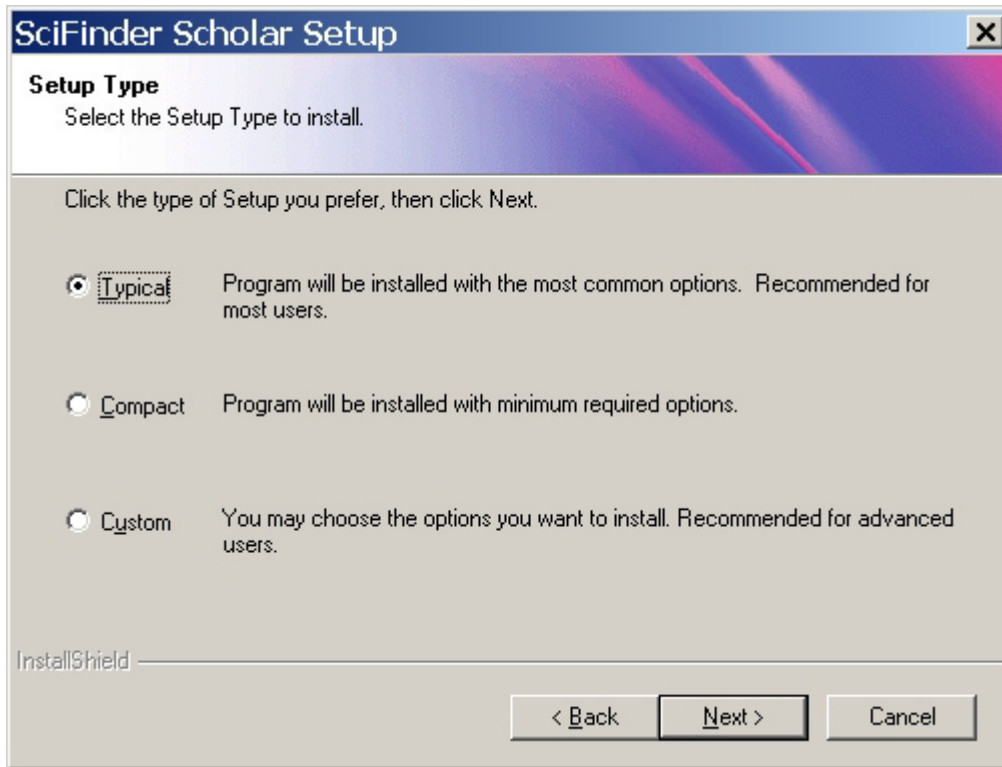




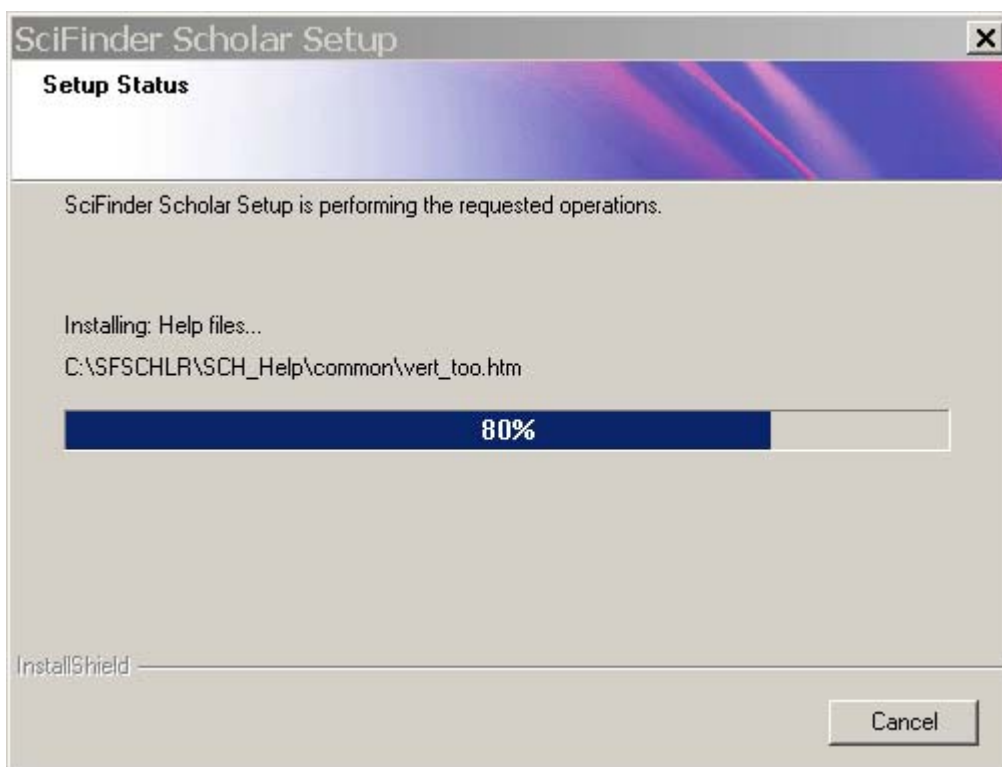
4、 点击 Next :



5、 上图为提示选择安装路径，默认路径为 SFSCHLR（建议采用），点 Next :



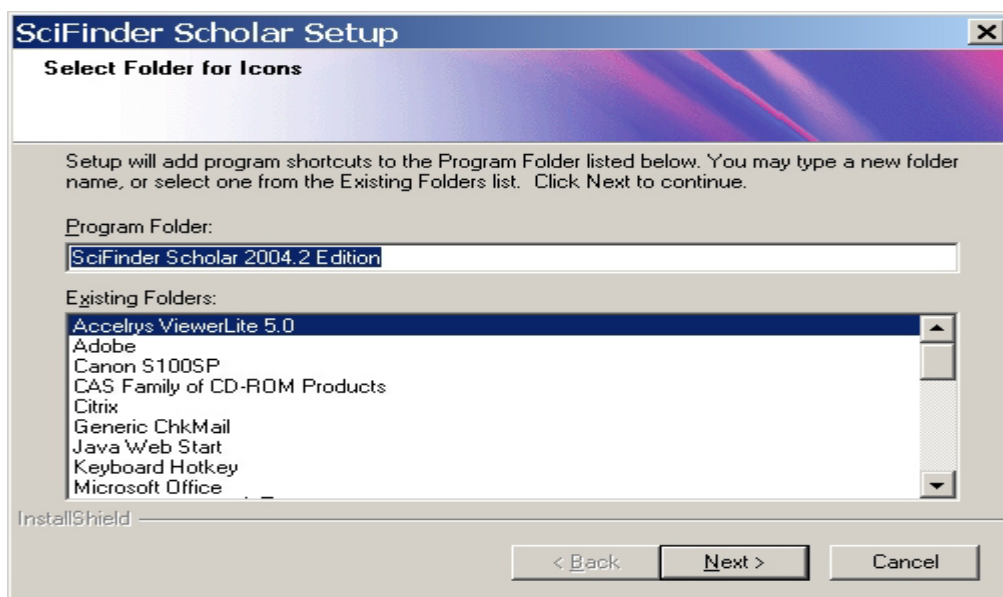
- 6、上图为提示选择安装模式，有三个选项：Typical，Compact，Custom；默认是 Typical（建议采用），直接点击 Next：



- 7、上图表示正在安装，请耐心等待一会，随后会弹出一个询问窗口：



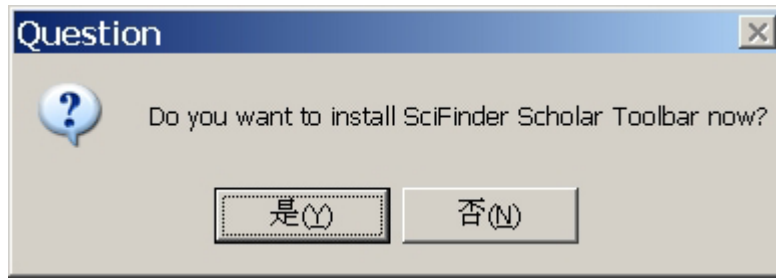
8、上图是在询问是否有 标有 Custom Site 文件的磁盘；如果是初次安装，请选择否，如果有，请点击是，这里我们选择否；



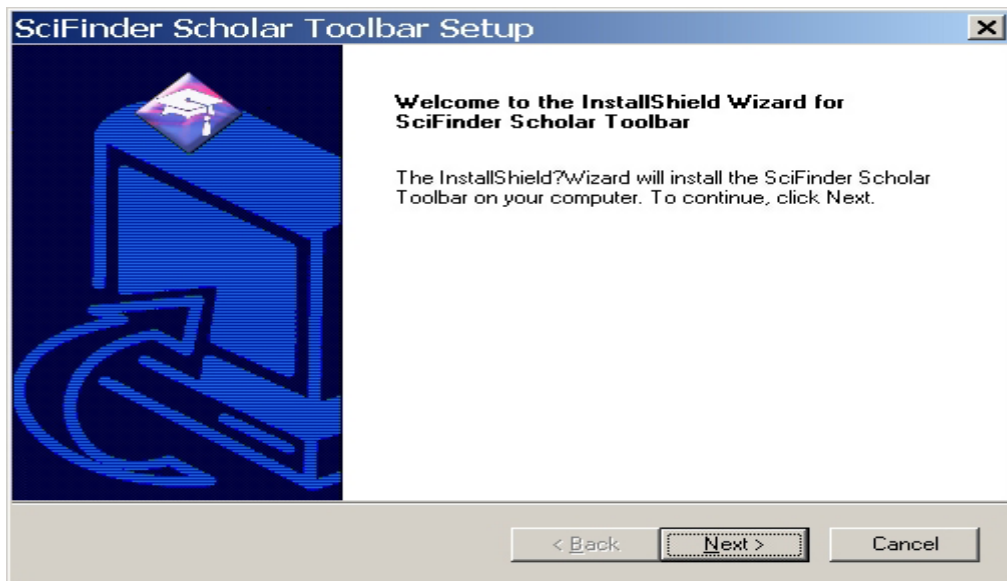
9、上图提示安装程序后快捷键将要出现的位置，这里可以直接选择 Next：



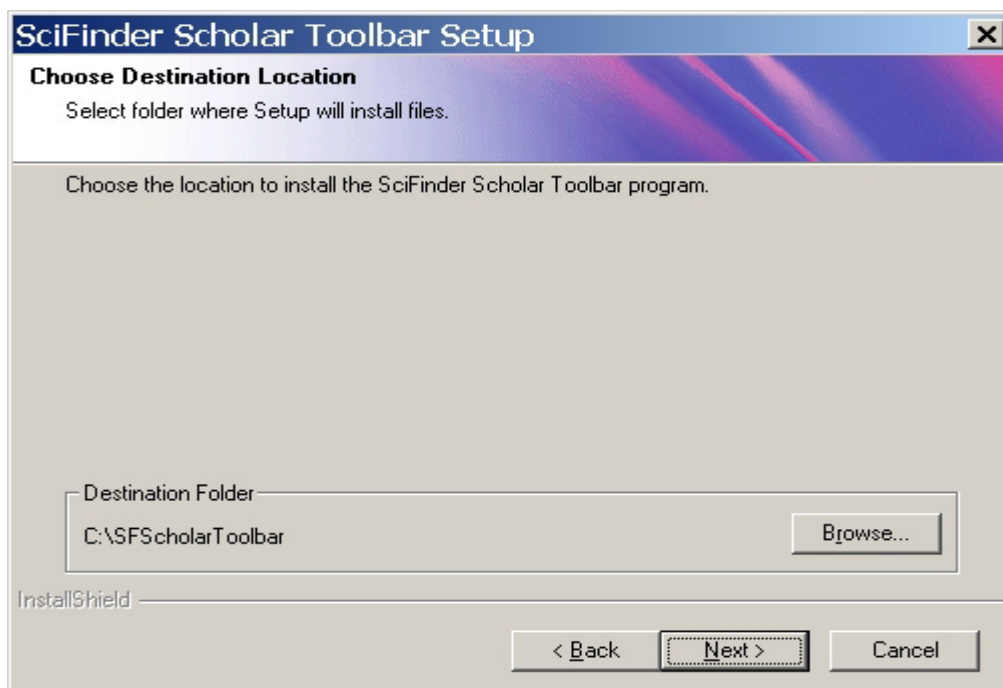
10、上图为安装后的快捷键的位置，点击最小化，出现下图：



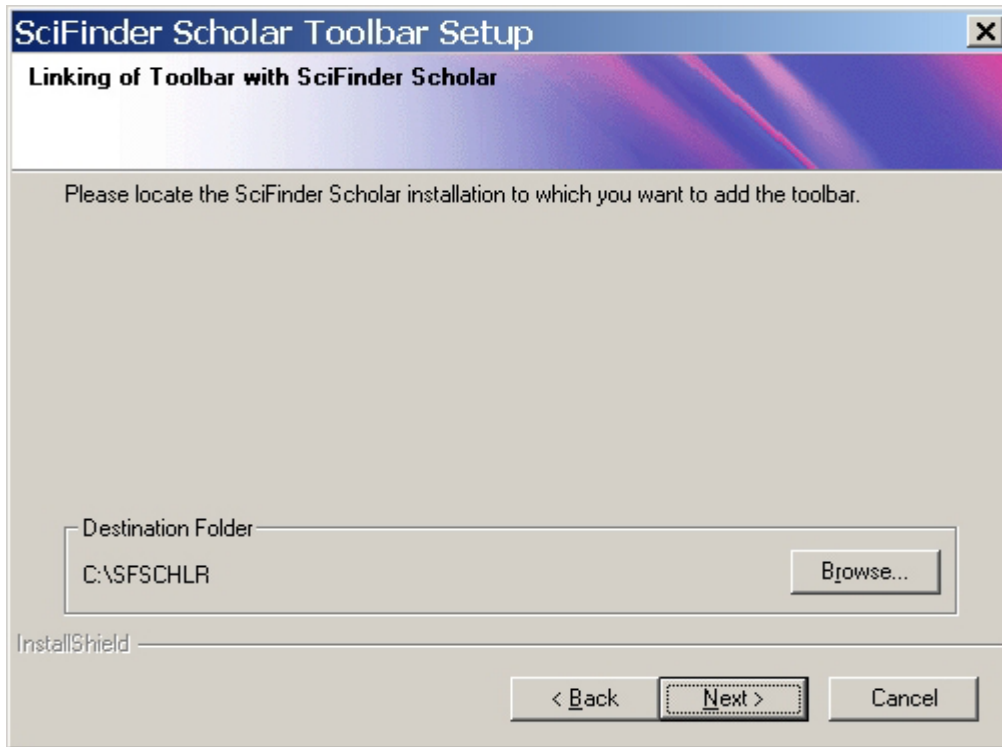
11、上图提示是否要安装 SciFinder Scholar Toolbar (工具条, 一般在 IE 中使用), 点击是 :



12. 继续点击 Next :



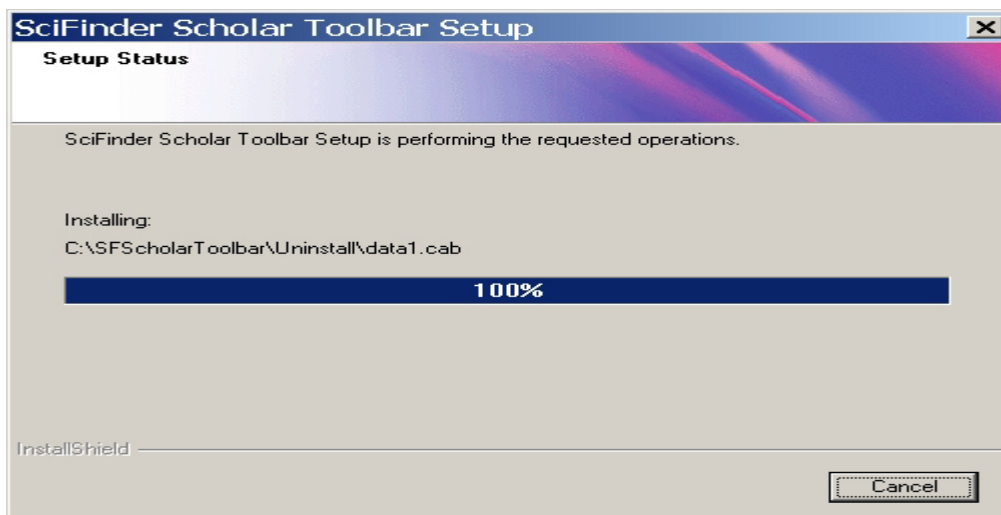
13 . 继续点击 Next :



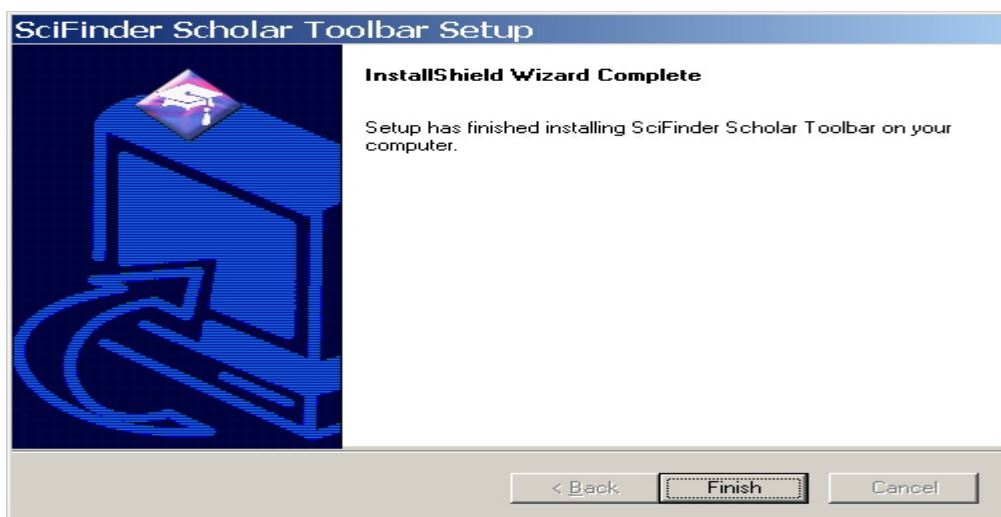
14 . 继续点击 Next :



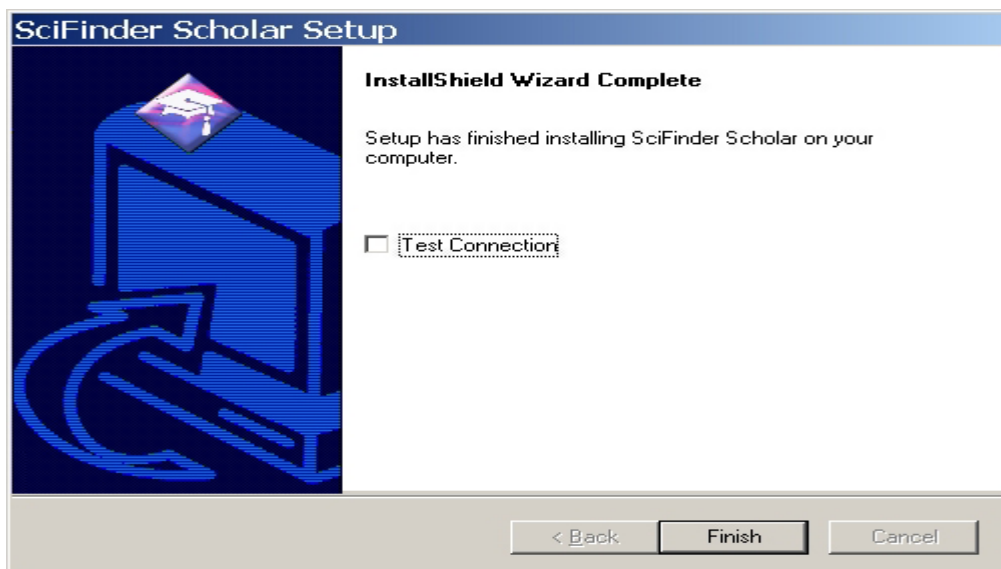
15、继续点击 Next :



16、此时会执行一系列 DOS 命令，屏幕会出现闪烁，不用惊慌，一会就好：



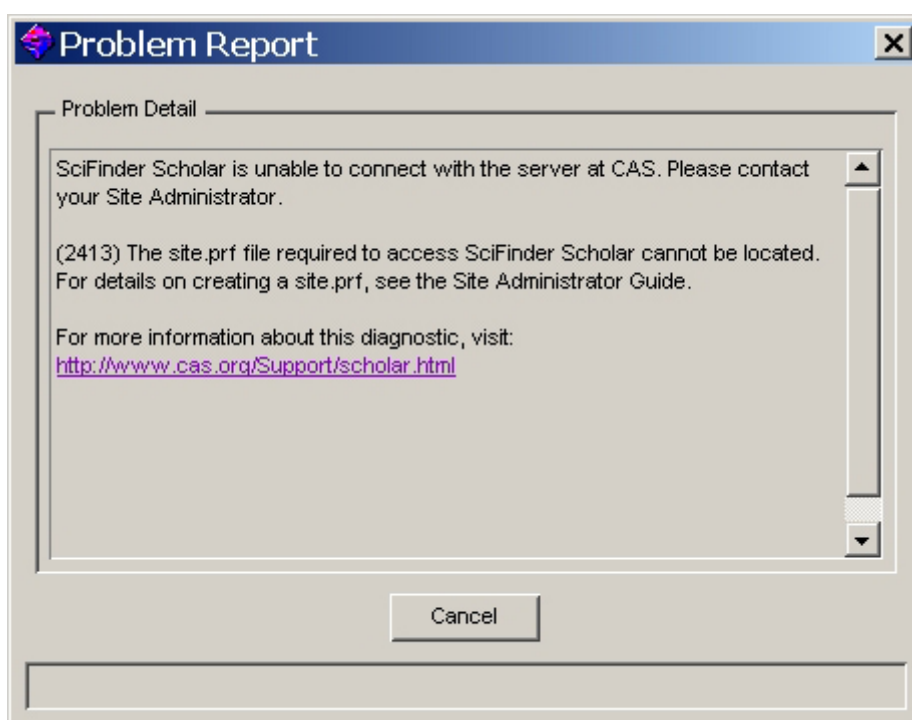
17、上图提示 SciFinder Scholar Toolbar 安装完成，点击 Finish 即可：




18、上图提示 SciFinder Scholar 安装完成，其中 Test Connection 是检测网络连接，由于是初次安装，SciFinder Scholar 还没有配置好，因此，这里暂不选，直接点 Finish 即可。

软件安装到此就已经完成。

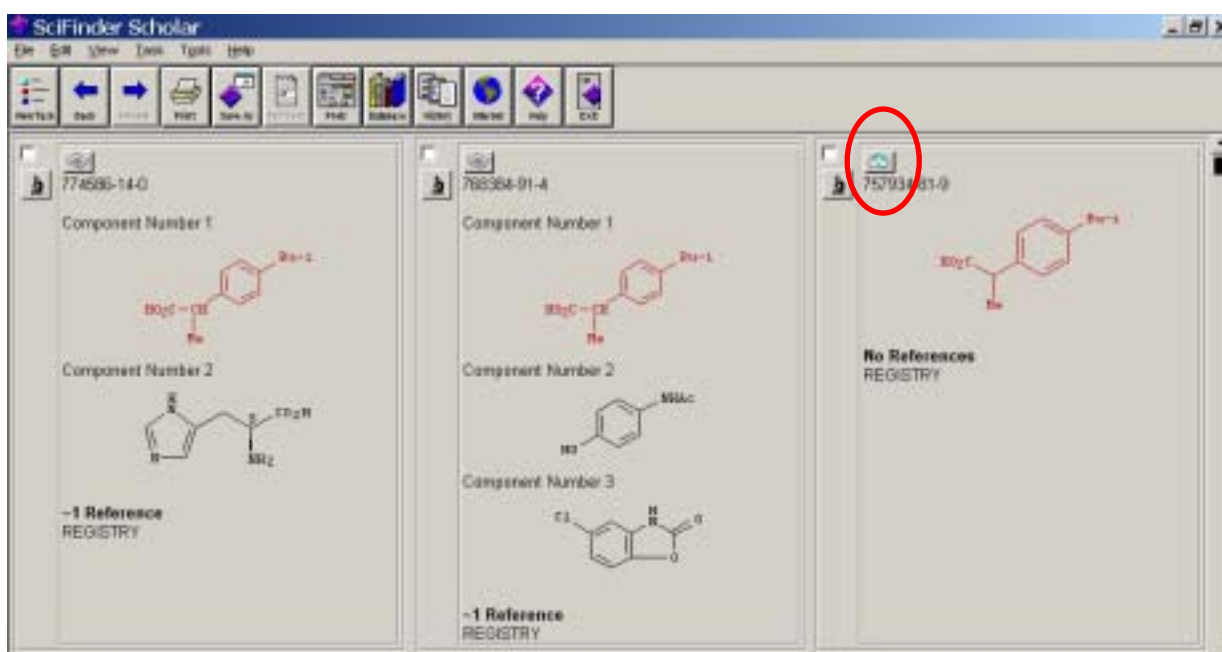
点击：开始 程序 SciFinder Scholar 2004.2 Edition SciFinder Scholar 即可运行 SciFinder Scholar，由于还没有配置相应的加密文件，因此会出现如下报错页面，请参考相关配置文件的方法或与管理员联系。




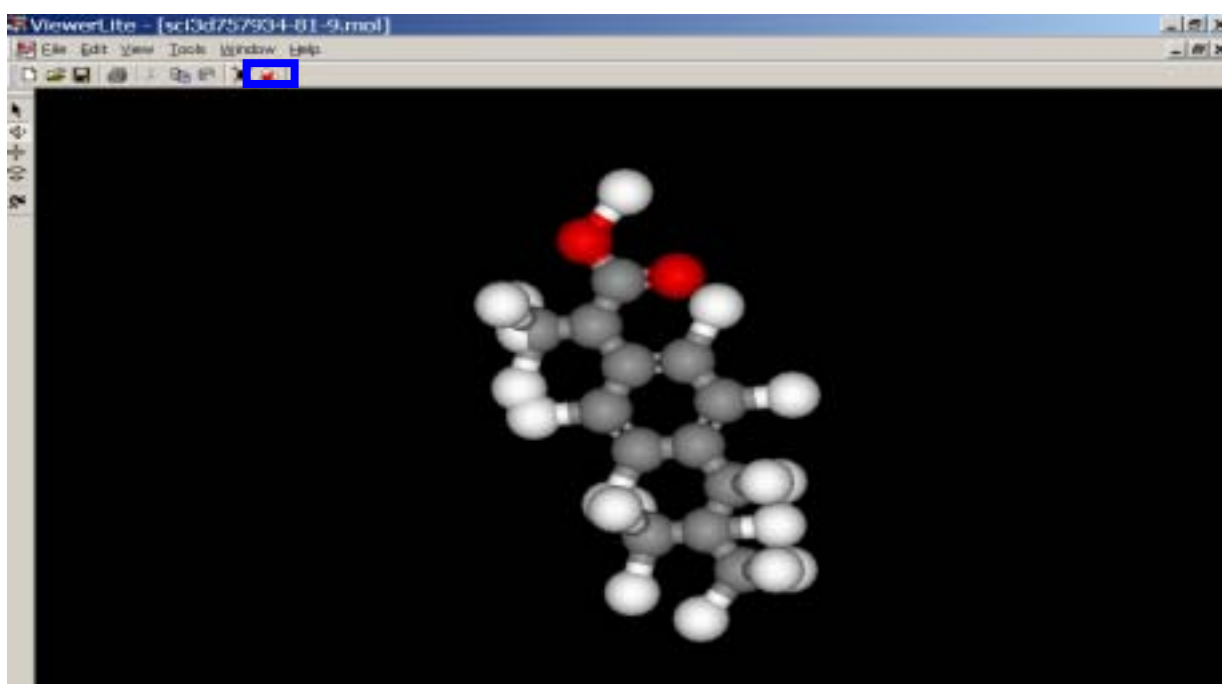
ViewerLite 的安装 (可选)

说明: ViewerLite 是一个查看 3D 模型的视图工具, 在 SciFinder Scholar 检索出的物质结果中, 有很多都是提供 3D 视图的, 如果安装了 ViewerLite, 直接点击  即可查看。安装完成后最好先运行一遍 ViewerLite (系统会自动进行注册登记), 以后在 SciFinder Scholar 中就可以自动正常使用了。

如下图为 SciFinder Scholar 的某次检索结果:

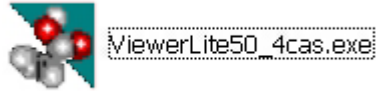


点击 , 系统自动运行 ViewerLite, 进行 3D 查看: (其它功能这里不作详述)



安装步骤：

- 1、ViewerLite 的下载与 Scholar 在同一页面上，[Download ViewerLite](#)，(如前所述) 下载后的图标：



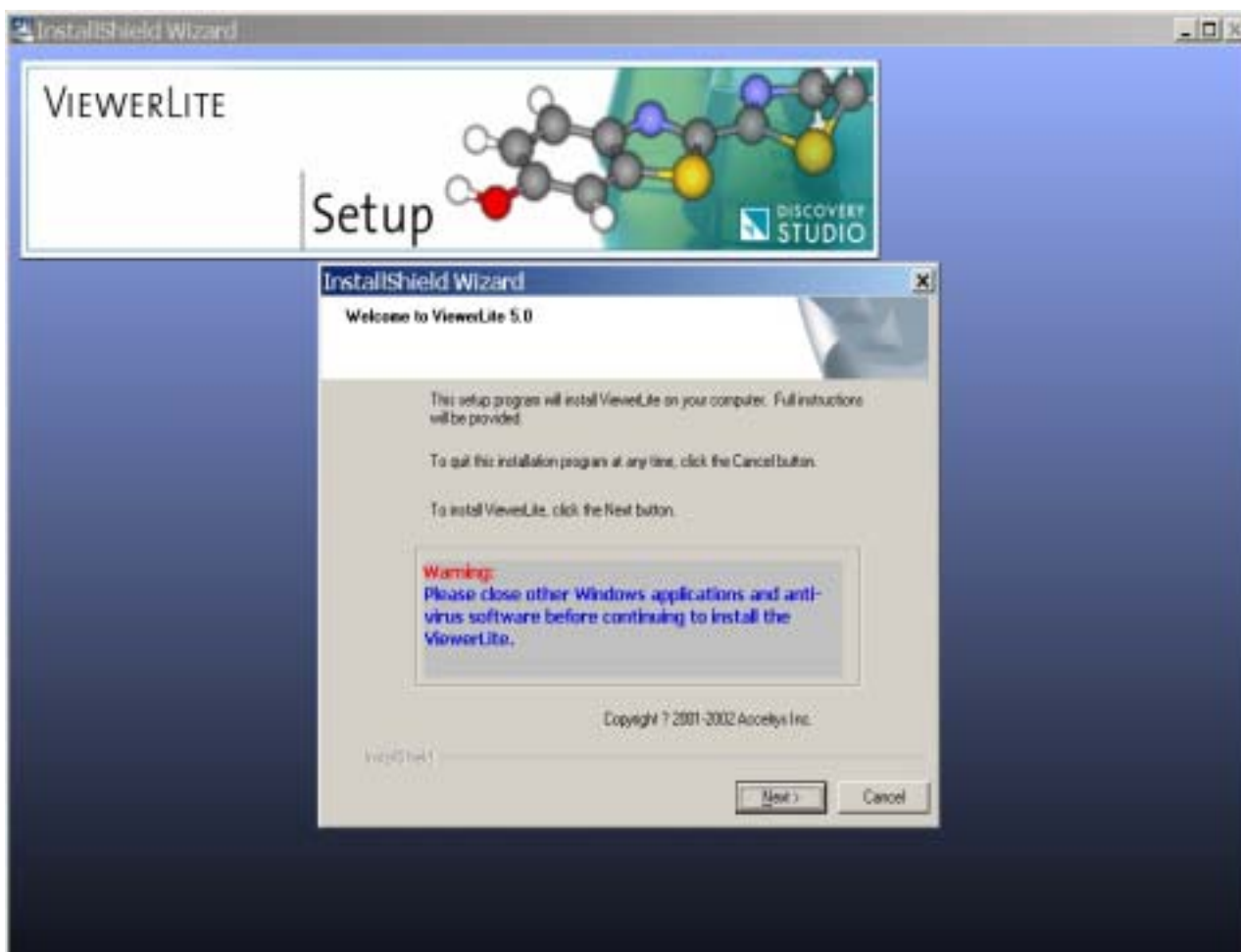
- 2、找到程序，双击安装：



- 3、点击确定：



- 4、点击 Setup：



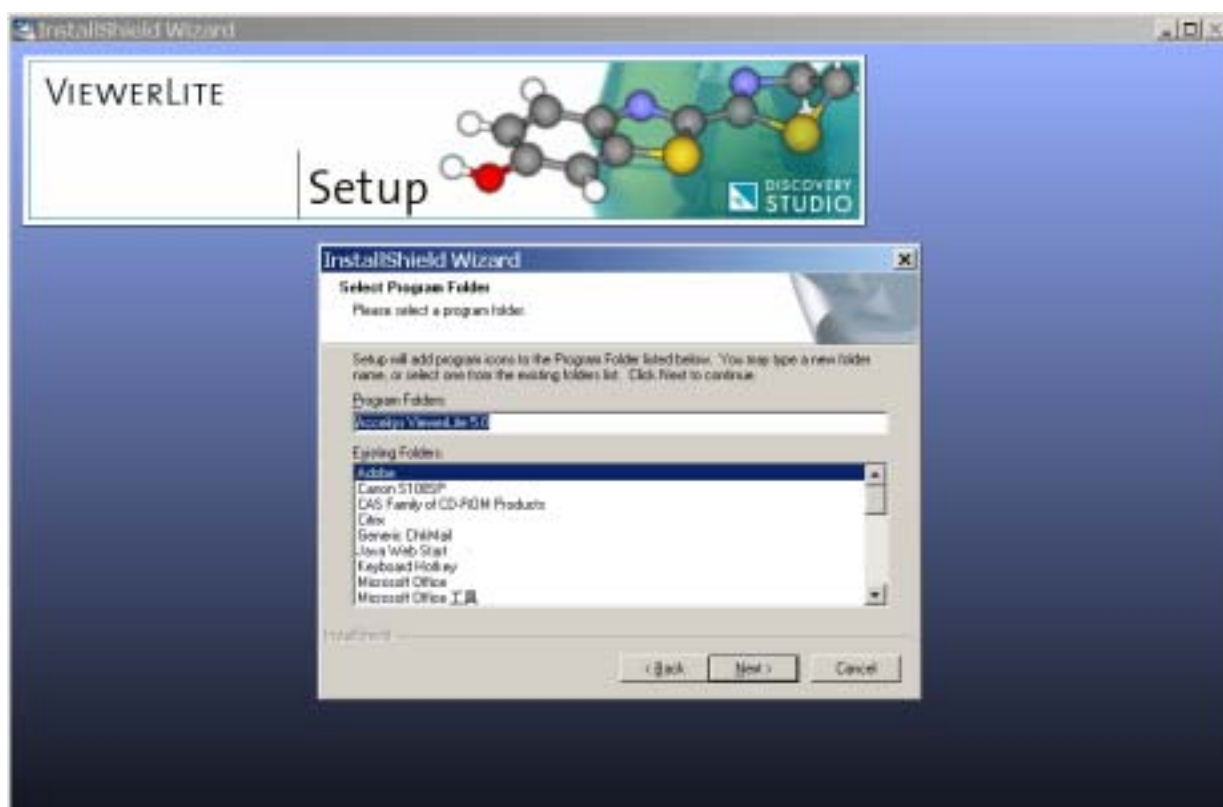
5、上图提示关闭其它运行程序以及病毒防护软件，点 Next：



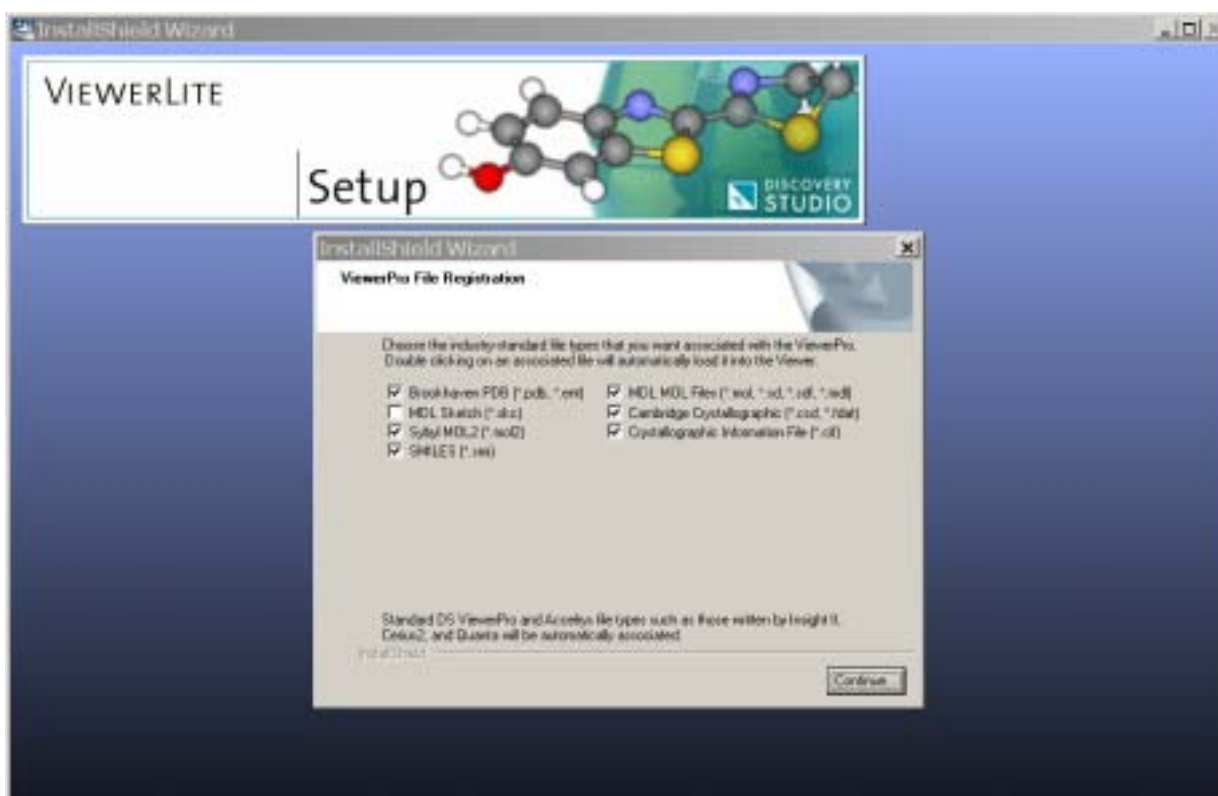
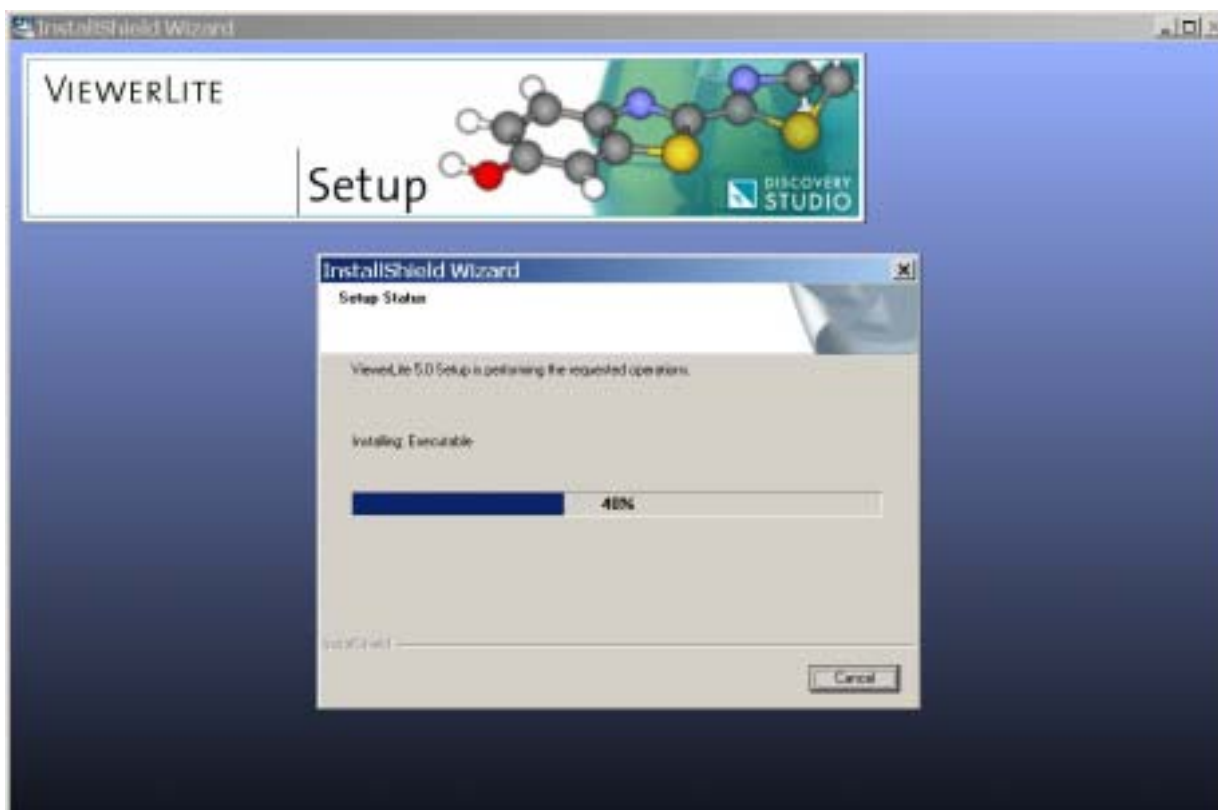
6、上图为使用许可协议，点 Yes：



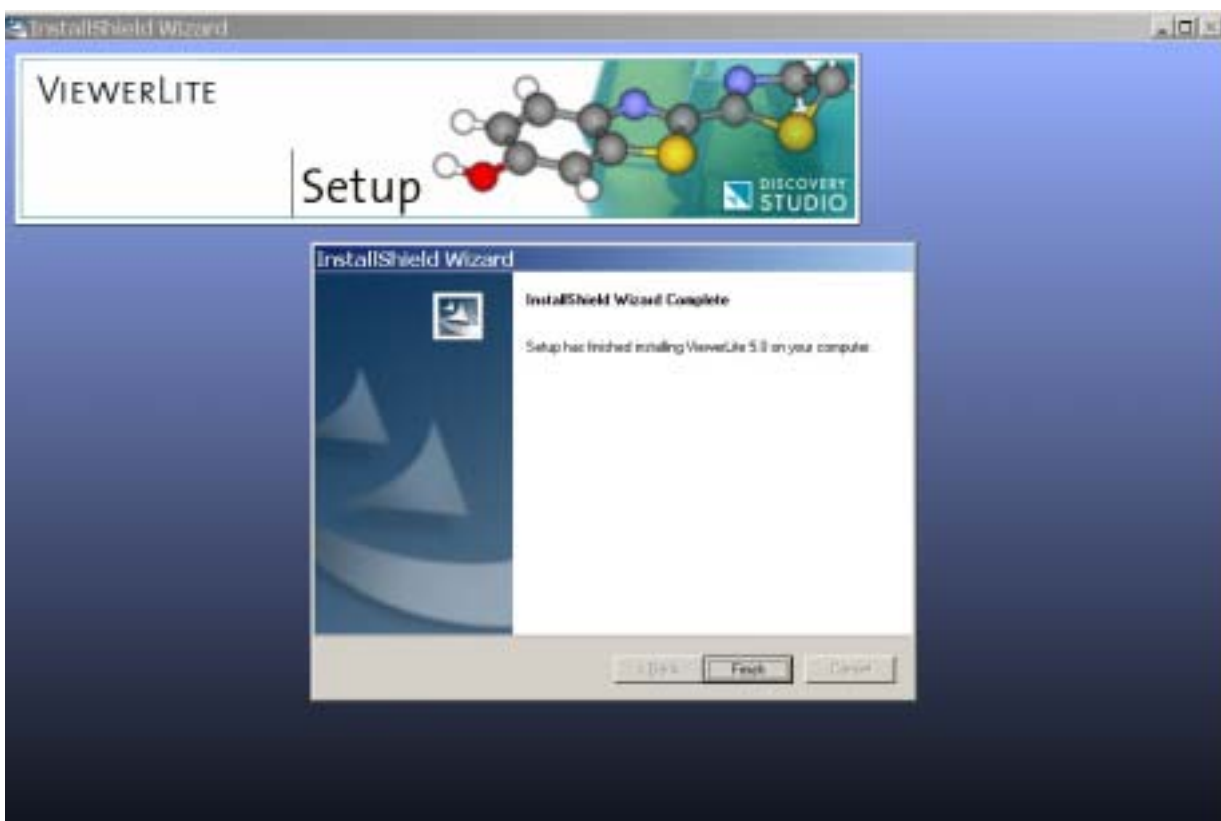
7、上图提示安装路径，默认是在 C:\Program Files\Accelrys 目录下，点 Next：



8、上图提示程序快捷键的位置，即 开始 程序 Accelrys ViewerLite 5.0，点 Next，即开始安装：



9、上图是提示文件关联，(即该程序用于打开的文件类型)，点 Continue：



10、继续点击 Continue , Finish , 安装完成。

如有问题，请随时与我们联系！

iGroup 亚太资讯中国办事处

北京：010 - 82015519/20

北京海淀区北太平庄路 25 号豪威大厦 207 (100088)

张纬勇

Email : jacky@igroup.com.cn